

# HASSON

## TUNIQUE FEMME MC réf LAURIE P/C



Laurie Rosa

Laurie Parme

Laurie Gris perle

Laurie Blanc

**Qualité** : 65% Polyester 35% Coton 210gr/m<sup>2</sup>



**Style** : Encolure Fantaisie  
 Manches courtes  
 1 poche poitrine avec passepoil contrasté  
 2 poches basses plaquées avec passepoil contrasté  
 Fermeture centrale par 5 pressions couleurs ton sur ton  
 Fentes côtés  
 Longueur: 80 cm  
 Taille 0 à 6



TAILLES



	0	1	2	3	4	5	6
A	76/84	84/92	92/100	100/108	108/116	116/124	124/132
B	56/64	64/72	72/80	80/88	88/96	96/104	104/112

COUSAGE



Sous sachet à l'unité  
 Poids à la pièce : 0,200kg  
 Taille carton : 60x40x26 cm

1

Code Entretien



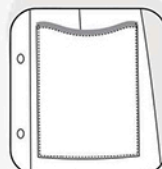
LAVAGE INDUSTRIEL



### FOCUS DETAILS



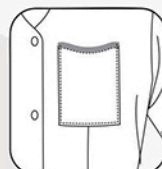
Encolure Fantaisie



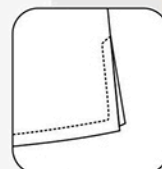
Poche basse Fantaisie



Hauteur milieu dos 80 cm



Poche poitrine Fantaisie



Fentes côtés